

Voyages pendant la grossesse!

Professeur Pierre Marty
marty.p@chu-nice.fr
Consultation du Voyageur
Hôpital de l'Archet
CHU de Nice



Pour tout voyage dans un « pays à risque », questions préalables

- ✦ **Qui part ?** adulte, enfant, femme enceinte, personne âgée, pathologies, traitements...
- ✦ **Où exactement ?** circuit précis : risques différents paludisme, ville ou brousse, forêt, voyages tour du monde...
- ✦ **Combien de temps ?** résident plusieurs années, passage simple
- ✦ **Quelles conditions ?** voyage « routard » ou hôtels de luxe
- ✦ **Quand ?** consultation idéale environ 2 mois avant le départ, apporter carnet de vaccinations/santé

Consultation du Voyageur



Tout voyage «exotique» d'une femme enceinte doit être mûrement réfléchi et encadré médicalement

Les Principes de base

En fonction du pays, des conditions de voyage

-
- ✦ **Fièvre Jaune?** Contre-indication relative 1er trimestre. maintenant un seul vaccin pour la vie
 - ✦ **Paludisme?** Attention aux répulsifs, Chimio prophylaxie limitée
 - ✦ **Vaccinations de base?** Mieux avant la grossesse
 - ✦ **Autres vaccinations?** Hépatite A oui; ROR et BCG contre-indiqués
 - ✦ **Risques liés aux transports**
 - ✦ **Risques liés à l'eau et l'alimentation?**
 - ✦ **Risques liés au Soleil**
 - ✦ **Pharmacie du Voyageur?**

Voyages et Prévention des Risques

- ✦ Conditions de Vie
- ✦ Climat
- ✦ Alimentation
- ✦ Baignades
- ✦ Faune et Flore
- ✦ Risques de Maladies Transmissibles

Conditions du voyage

- ✦ Voyages organisés : risques en principe très limités
- ✦ Voyages chez des amis autochtones ou expatriés depuis longtemps: risques connus de l'habitant...quoique!!
- ✦ Voyage à l'aventure: risques à évaluer. A déconseiller chez la femme enceinte

**Trousse à pharmacie à adapter en fonction du type de voyage...
...contre façon des médicaments dans certains pays**

Transports

- ✦ Moins mauvaise période: 2ème trimestre
- ✦ Refus des compagnies aériennes après sept mois
- ✦ Importance des mesures anti-phlébites pour les vols sur long courrier
- ✦ Importance de la ceinture de sécurité en voiture
- ✦ Circulation automobile DANGER+++

Climat

- ✦ **Ensoleillement:** simple coup de soleil, brûlure grave, réactions photo-allergiques (médicaments). Crème écran total pour éviter l'apparition du Chloasma
- ✦ **Forte hygrométrie:** déshydratation, transpiration
- ✦ **Différences de température Jour et Nuit**
- ✦ **Décalage Horaire**
- ✦ **Adaptation à l'Altitude:** séjour > 2000 m à éviter

Alimentation

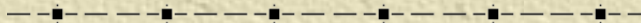
- ✦ Crudités
- ✦ Crustacés
- ✦ Eau, Glace, Glaçons
- ✦ Viandes
- ✦ Chaîne du Froid
- ✦ La Turista

Objectifs de la trousse

1) La prévention

- piqûres d'arthropodes
- prévention médicamenteuse du paludisme
- autres préventions

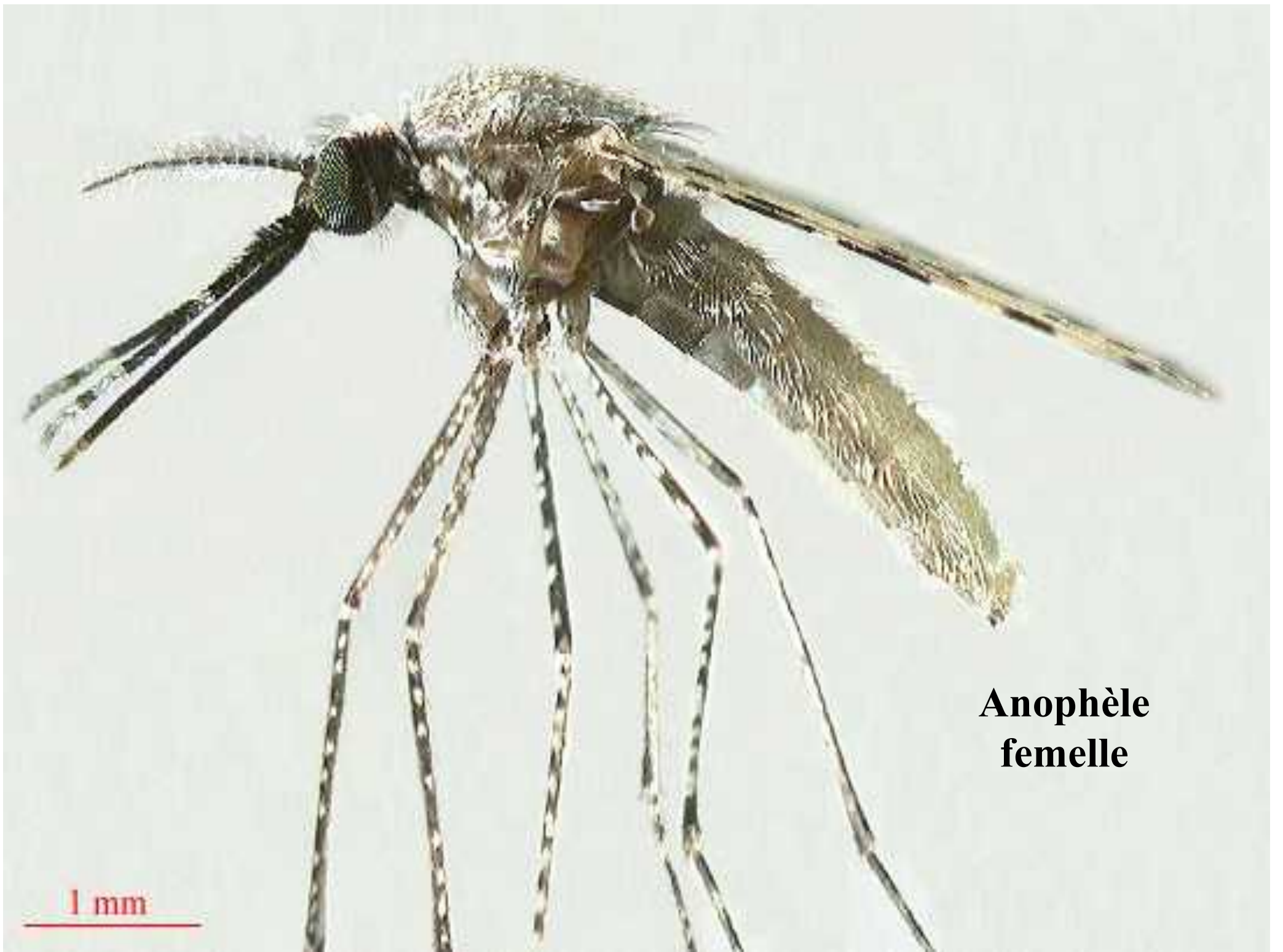
2) Les soins



La prévention anti-vectorielle

3 mesures de protection anti-vectorielle ont fait la preuve de leur efficacité chez l'enfant et l'adulte :

- la protection vestimentaire avec le port de vêtements imprégnés d'insecticides (perméthrine)**
- les répulsifs cutanés (insectifuges)**
- la moustiquaire imprégnée de pyréthrinoïdes (deltaméthrine ou perméthrine)**



**Anophèle
femelle**

Vecteurs d'agents infectieux

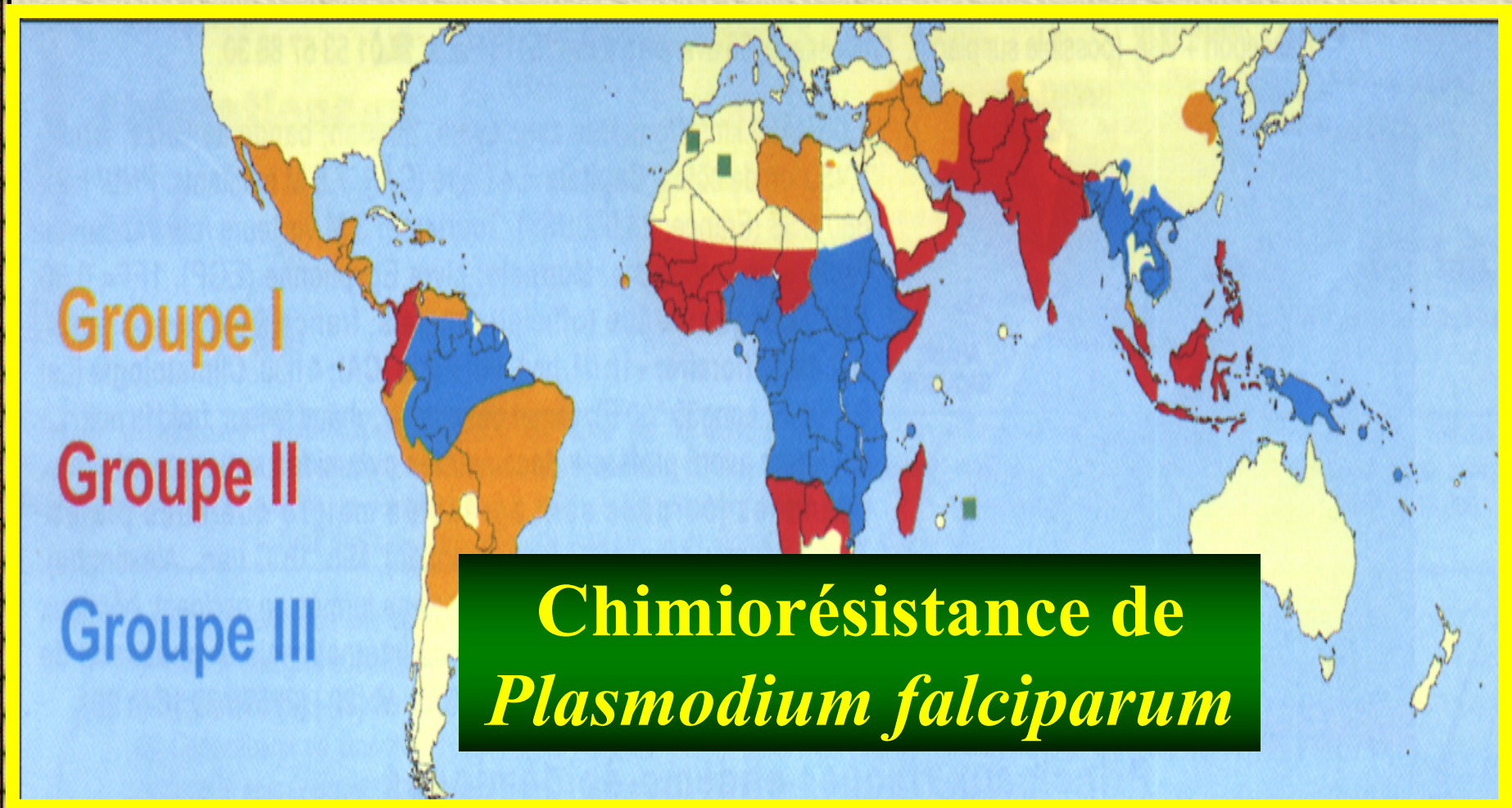
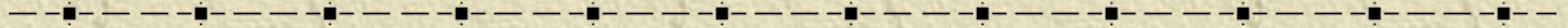


Réduve
Maladie de Chagas

Aedes
Dengue, Chikungunya, Zika



Risque de paludisme: carte trop simpliste!



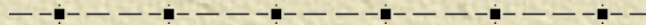
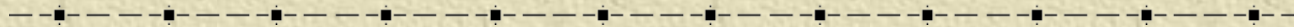
Prévention du Paludisme

- ★ **Prophylaxie antivectorielle:** oui pour toute la zone intertropicale
- ★ **Chimioprophylaxie:** oui pour l'Afrique Noire, à discuter pour le reste du monde
- ★ **Possibilité du traitement de réserve**

Quelle chimioprophylaxie chez la femme enceinte?

On ne retiendra plus que:

**Malarone[®] : moins onéreux aujourd'hui car
générique, commode, peu d'effets secondaires,
observance réaliste (7 jours après le retour)**



Sur le Zika...

- **Transmission vectorielle → Arbovirus (ARthropod BORne Virus)**
 - *Aedes*
 - Même vecteur que Dengue et Chikungunya
- **Transmission sexuelle**
 - Un cas rapporté aux USA
 - Virus infectieux dans le sperme
- **Transmission périnatale**
 - 2 cas décrits en Pf → évolution favorable mère et nouveau né
 - Génome viral dans sang, urine et lait



Epidémies de Zika

2007 en Micronésie (Yap)

- 5 000 cas estimés

2013-2014 en Polynésie Française

- > 9000 cas confirmés
- 32 000 cas estimés

2014 Nouvelle Calédonie

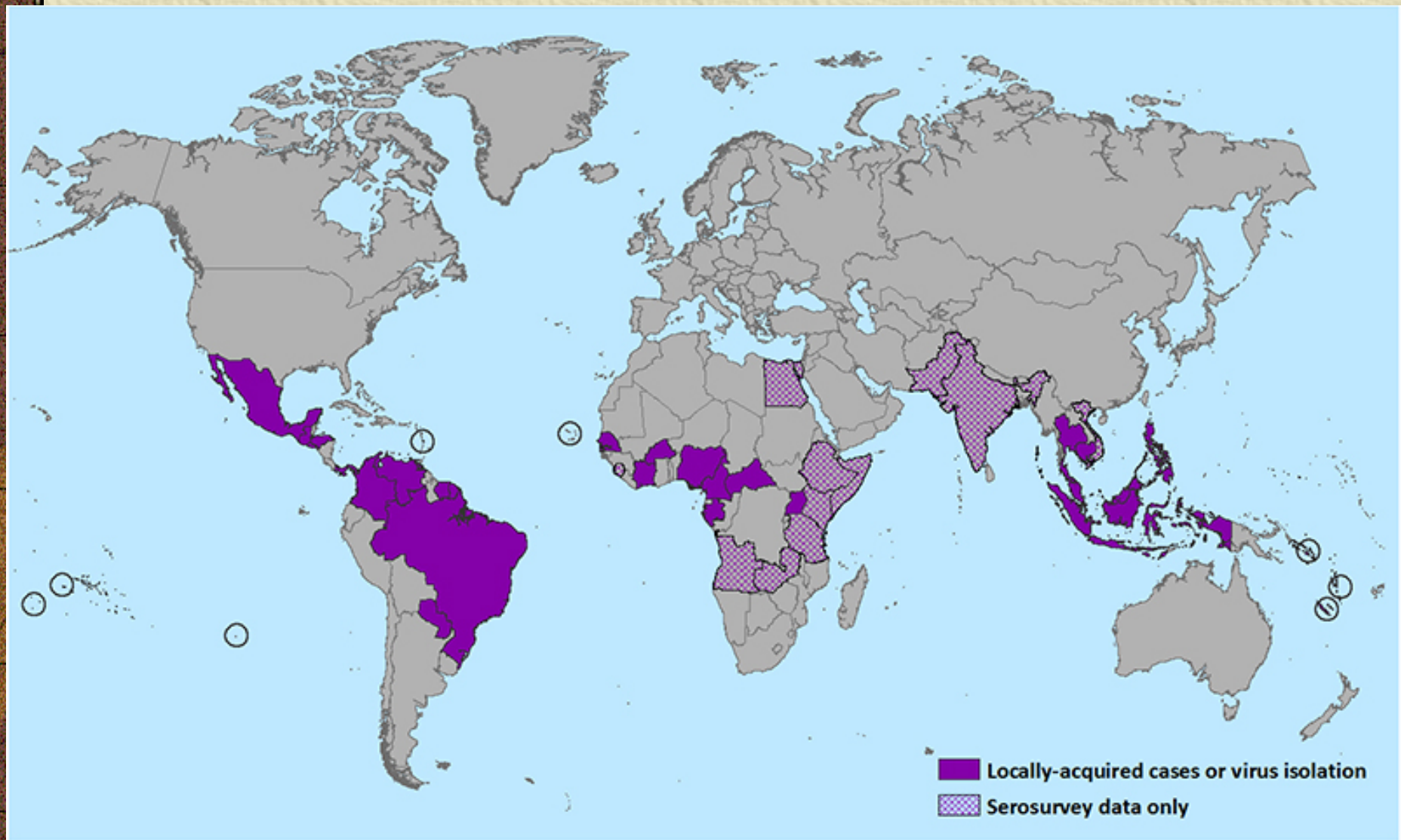
- >1 500 cas confirmés

Depuis mai 2015 en Amérique Latine

- 500 000 et 1 500 000 cas estimés au Brésil
- 1^{er} cas autochtone en Guyane et Martinique le 15/12/2015

→ Situation d'épidémie

Circulation du virus Zika

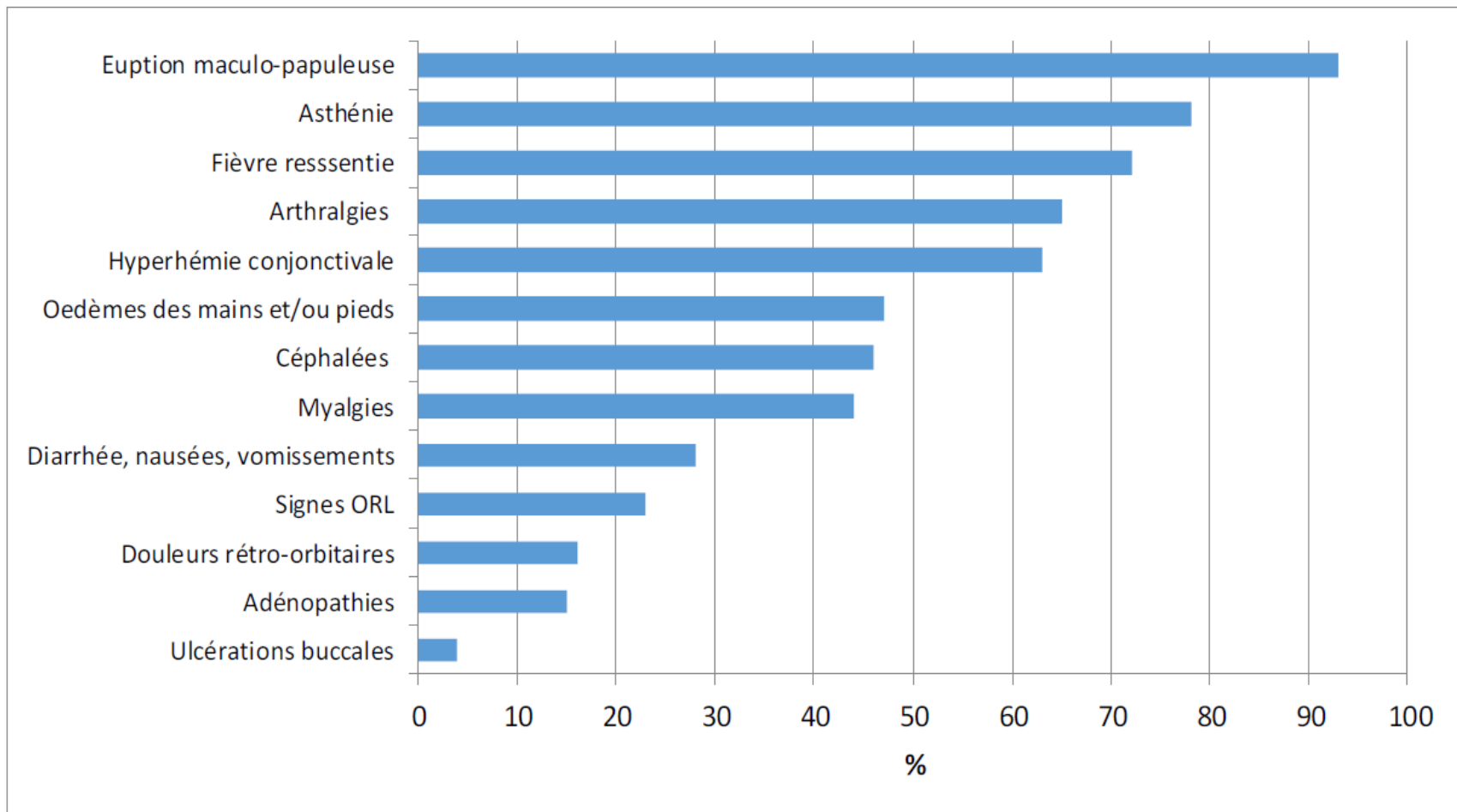


<http://www.cdc.gov/zika/geo/index.html>

Clinique

✦ Asymptomatique (70-80% cas)

✦ Caractéristiques cliniques des cas confirmés





Complications

- Syndrome de Guillain-Barre
 - Atteinte des nerfs périphériques
 - Urgence médicale
- Complications chez la femme enceinte
 - Microcéphalie fœtale (Brésil) > 4000 cas
 - Anomalie du développement cérébral intra-utérin (Pf)

**Risque de base est de 0,02 % (2 sur 10 000 naissances),
multiplié par 50 et passe à près de 1 % lorsque la mère est
infectée au cours du premier trimestre de sa grossesse**



MICROCEPHALIE

Autres préventions

- ✦ Crème de protection solaire
- ✦ Comprimés pour désinfection chimique des eaux de boisson (Aquatabs® , Micropur®)
- ✦ Préservatifs
- ✦ Lingettes de toilette,
- ✦ Soluté hydroalcoolique.

Les soins

-
- ✦ Médicaments d'affection chronique en quantité suffisante
 - ✦ Préférer comprimés à sucer, attention à l'humidité
 - ✦ Antalgique: paracétamol
 - ✦ Antispasmodique: phloroglucinol
 - ✦ Antidiarrhéique: racécadotril

Les soins (2)

- ✦ Somnifère de courte demi-vie: zolpidem
- ✦ Antiallergique si terrain
- ✦ Monodoses de sérum physiologique
- ✦ Monodoses d'antiseptique oculaire
- ✦ Pansements auto-adhésifs
- ✦ Antibiotique à large spectre
(fluoroquinolone) à réserver

Les soins (3)

-
- ✦ Paire de petits ciseaux
 - ✦ Pince à écharde
 - ✦ Epingles de sûreté
 - ✦ Thermomètre

**LE TOUT
DANS UNE TROUSSE EN PLASTIQUE
TRANSPARENTE ET
BIEN COMPARTIMENTEE**

Baignades

✦ Eau douce?

✦ Eau de Mer?

✦ Marche sur le sable?

✦ Dormir sur le sable?

✦ Serviette humide?

Larva migrans cutanée = LARBISH



Cliché Parasitologie CHU Rennes




Cliché M.Develoux Hôpital Tenon Paris



Cliché CHU Angers

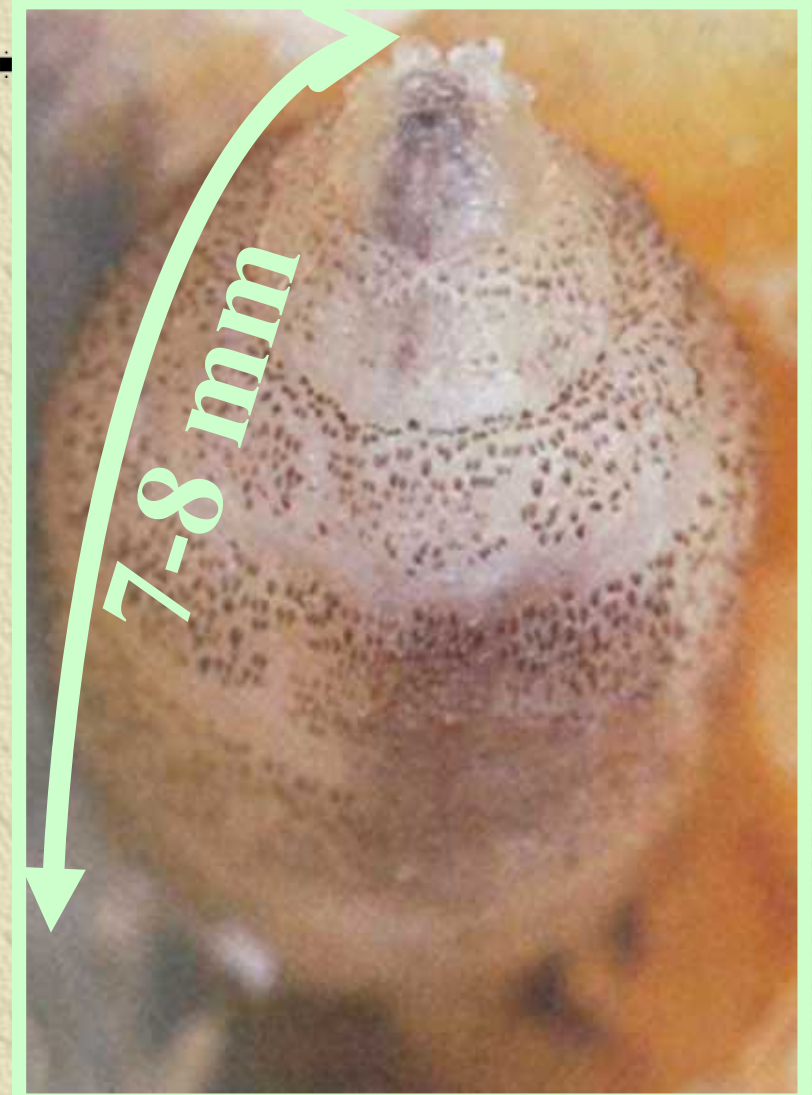


Cliché P. Bahadoran CHU Nice



Les Myiases furonculeuses

Cordylobia anthropophaga Ver de Cayor



Dermatobia hominis

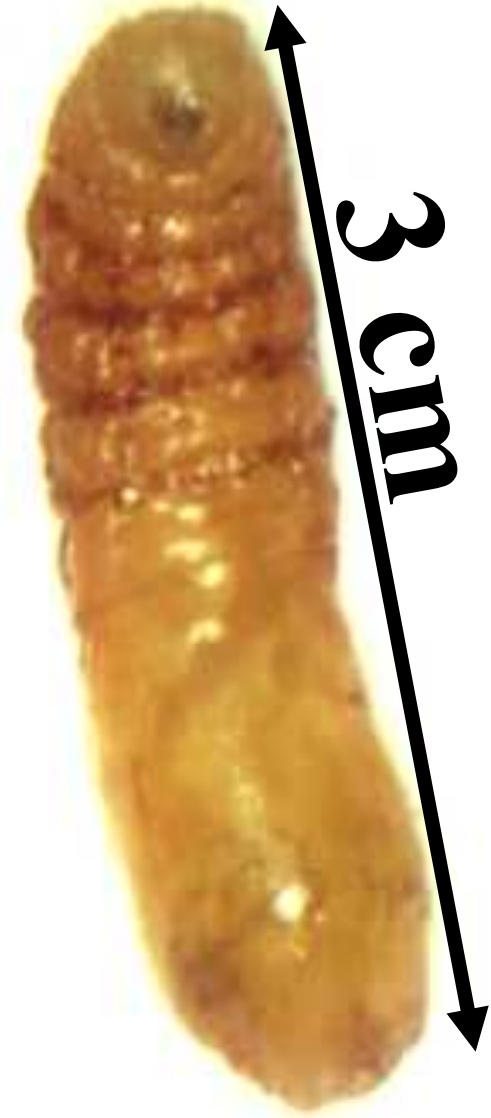
Ver macaque



Stade 1



Stade 2



Stade 3

**Devant tout doute prendre une consultation spécialisée
de médecine des voyages: marty.p@chu-nice.fr**

